



## Championnat du Monde 2016

# MITO CITY OTHELLO WEEK

### Dans cette édition:

Championnat du Monde 2016—Mito 1

Assemblée Générale 2016: invitation 1

Tournoi XOT—Exercices 2

La Fédération Belge d'Othello déléguera deux joueurs aux 40<sup>ème</sup> Championnat du Monde d'Othello. Cette année ce tournoi prestigieux aura lieu à Mito, à peu près 150km de la capitale Tokyo.

### Deux Belges



Le champion belge, Tom Schotte et débutante Frauke Van de Moortel seront les deux belges présents à Mito. Japon donnera beaucoup à découvrir pendant plusieurs jours. Mardi le 1 novembre le tournoi commencera avec la réception et les appariements de la première ronde. Mercredi le 2 et jeudi le 3 novembre 13 parties se dérouleront pour les 88 joueurs annoncés. Finalement le tournoi finira avec les finals et un dîner le vendredi.

A Mito, on organise une vraie 'semaine d'Othello' et la semaine continuera le samedi et le dimanche. A ces jours quelques tournois additionnels sont organisés comme un tournoi de Grand Othello (10x10) et 88 Othello.

### Comment à suivre?

Les médias seront présents et il sera facile à suivre le tournoi:

- [OthelloNews](#)
- [LiveOthello](#)
- [Résultats en direct](#)
- [CdM 2016 site web](#)

Nous souhaitons l'équipe belge beaucoup de bonhour, de plaisir et d'ambiance!



### Calendrier

- Championnat du Monde Mito (1-4 novembre 2016)
- Tournoi XOT Gand (samedi 26 octobre 2016)
- Tournoi de Pâques Gand (Lundi de Pâques 17 avril 2017)
- Grand Prix Européen Gand (29-30 juillet 2017)

## Assemblée Générale 2016: invitation

Comme chaque année la Fédération Belge d'Othello tiendra son Assemblée Générale. Cette année il y seront de nouveau des élections pour renouveler l'Assemblée. Les positions de président, trésorier et secrétaire sont ouverts.

L'AG aura lieu le 26 novembre après le tournoi XOT chez

Arena Snooker & Pool. Veuillez être présents nombreux.

Nous sommes aussi à la recherche d'un éditeur pour le site web et le bulletin d'infos. Pour le moment nous pouvons seulement garantir le minimum en français (et certainement pas sans fautes linguistiques) C'est dommage parce que la

Fédération s'intéresse aussi vraiment aux joueurs francophones!

Si vous êtes intéressés à remplir un des ses positions, n'hésitez pas à envoyer un mail à [info@othellobelgium.be](mailto:info@othellobelgium.be) (préférentiellement avant le 20 novembre).

# Belgian Othello Association

Akkerstraat 33  
B-9950 Waarschoot  
Belgique

Web: [www.othellobelgium.be](http://www.othellobelgium.be)  
Facebook: Belgian Othello Association  
Twitter: OthelloBelgium  
E-mail: [info@othellobelgium.be](mailto:info@othellobelgium.be)



*La Fédération Belge d'Othello (Belgian Othello Association) est une organisation active qui s'investit à l'Othello, un jeu de réflexion dont la devise est "Facile à apprendre, difficile à maîtriser". Nous promovons Othello par l'organisation de tournois accessibles aussi bien aux joueurs expérimentés qu'aux débutants. Nous essayons aussi de contribuer à la diffusion de notre jeu de stratégie et de réflexion par notre présence sur les réseaux sociaux. Si la possibilité se présente, nous tiendrons avec plaisir un stand pour lancer des invitations.*

*Par cette lettre circulaire nous informons les joueurs, sympathisants et sponsors de toutes les nouvelles et activités de notre fédération.*

*Si vous ne voulez plus recevoir cette lettre circulaire, veuillez envoyer un e-mail au [info@othellobelgium.be](mailto:info@othellobelgium.be).*

## Tournoi XOT—exercices

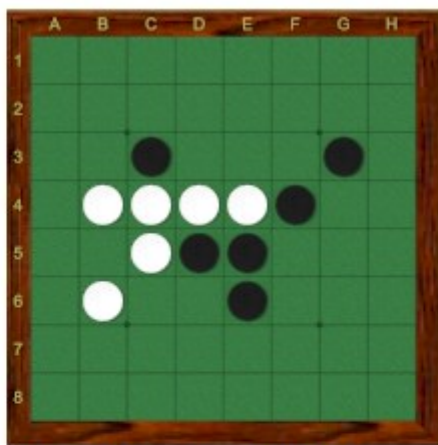
Samedi le 26 novembre nous organiserons un tournoi XOT à Gand. Ici quelques exercices d'entraînement. Toutes les renseignements sont sur notre [site web](#) et [Facebook](#).

Exercice 1



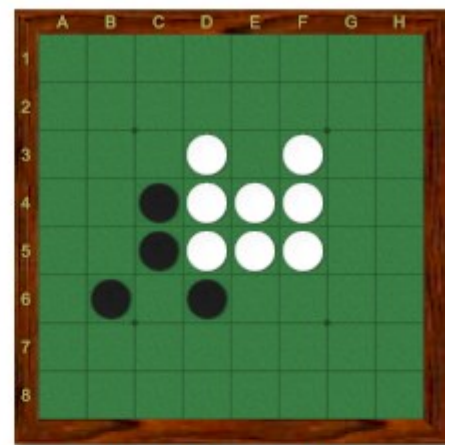
F5F6C4C5F7G7H8E3  
Exercice 4

Exercice 2



E6F4C3C4C5B6G3B4  
Exercice 5

Exercice 3



C4C5B6F3F4D3D6F5  
Exercice 6



C4C5D6C3B3B4F4F5



D3C3F5F4E3F2G3D2



F5D6C4F3C5E6E7B5